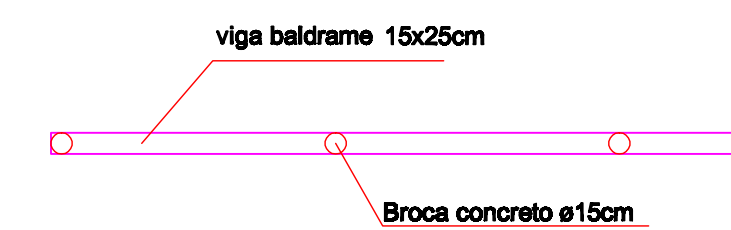
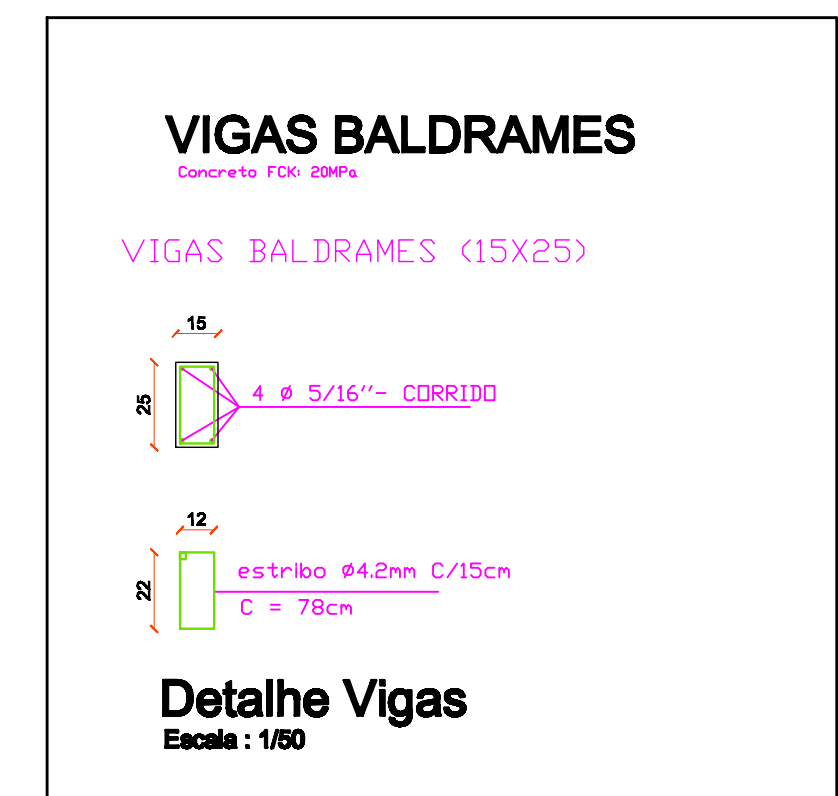
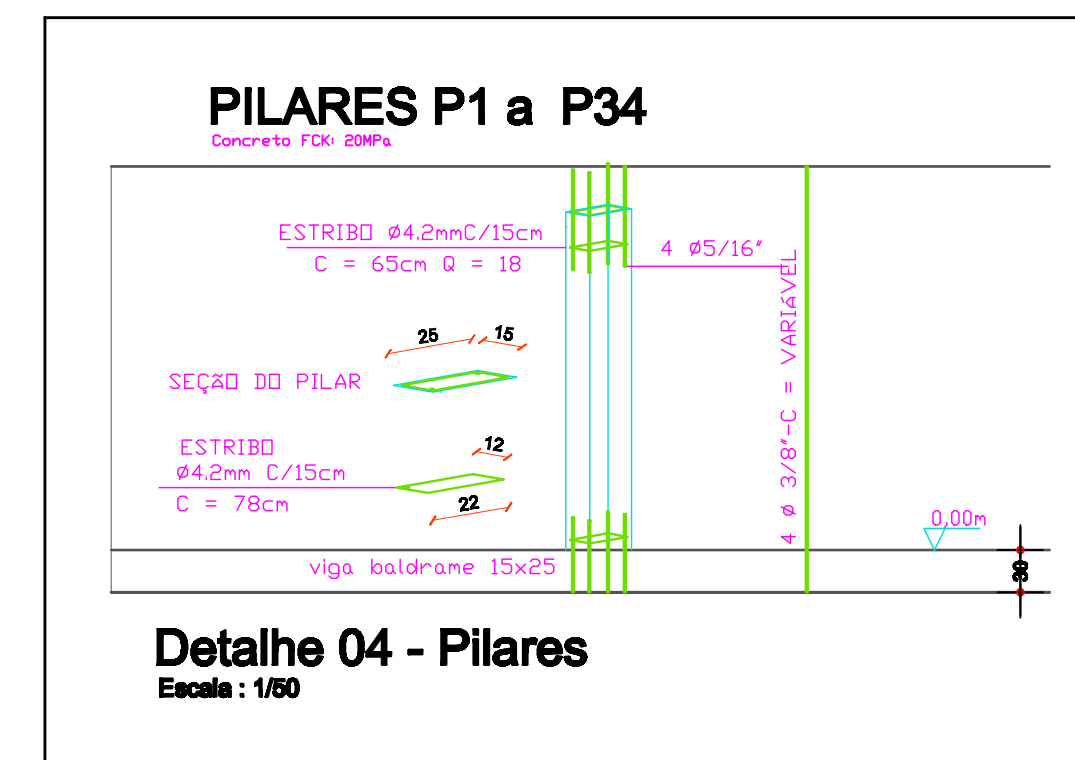


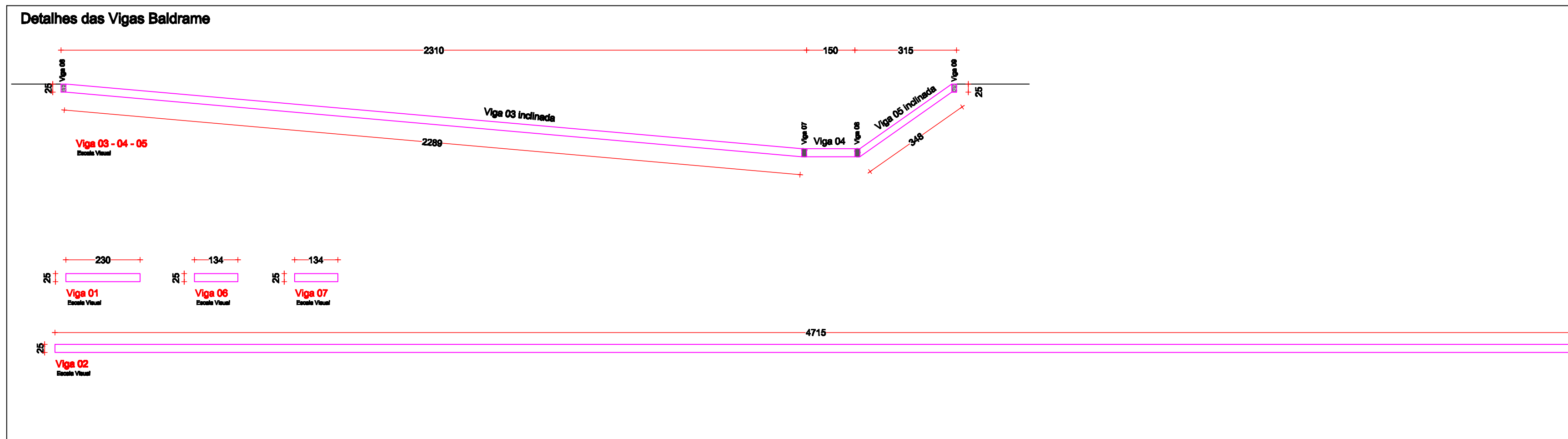
**Planta Baixa Vigas Baldrame**  
Escala 1/100

**LEGENDA**

- Broca c/ pontalete metálico "ver detalhe 01"
- Broca p/ mureta "ver detalhe 02"
- Pilar Concreto c/ pontalete "ver detalhe 03"
- Pilar Concreto sem/ pontalete



**Detalhe em Planta**  
Escala Visual



PROJETO ESTRUTURAL

APROVAÇÃO:  
PROJETO AMSC/18  
31.01/18  
EDUARDO BRATTI  
Engenheiro Civil  
C.R.C.A. 048003-9  
CREA/SC 048003-9

FECHAMENTO QUADRA COBERTA

ENDEREÇO:	SÃO BERNARDINO - SC
PROPRIETÁRIO:	PREFEITURA MUNICIPAL DE SÃO BERNARDINO CNPJ 01.612.812/0001-50
DESENHO:	Elivélto Jesus Passini - CREA-SC 084559-7
RESPONSÁVEL TÉCNICO:	Engº Civil Eduardo Bratti - CREA-SC 048003-9
RESPONSÁVEL TÉCNICO:	Engº Civil Patrícia Rossoni L. Longo - CREA-SC 048003-9
DESCRIÇÃO	PLANTA BAIXA VIGAS BALDRAME, LEGENDA, DETALHES E SIMBOLOGIA.
ÁREA:	INDICADA
ESCALA:	INDICADA
DATA:	JANEIRO / 2018
CONTATO:	E-MAIL: amnoroste@amnoroste.org.br - TEL: (49)3344-1991

ES - 01/03