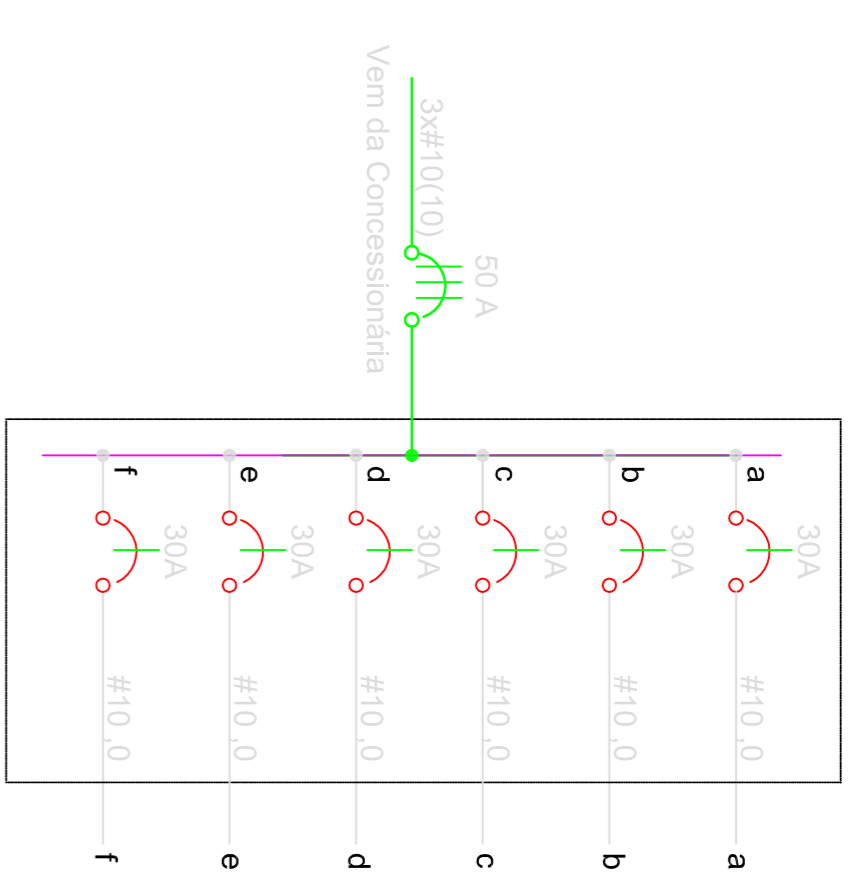


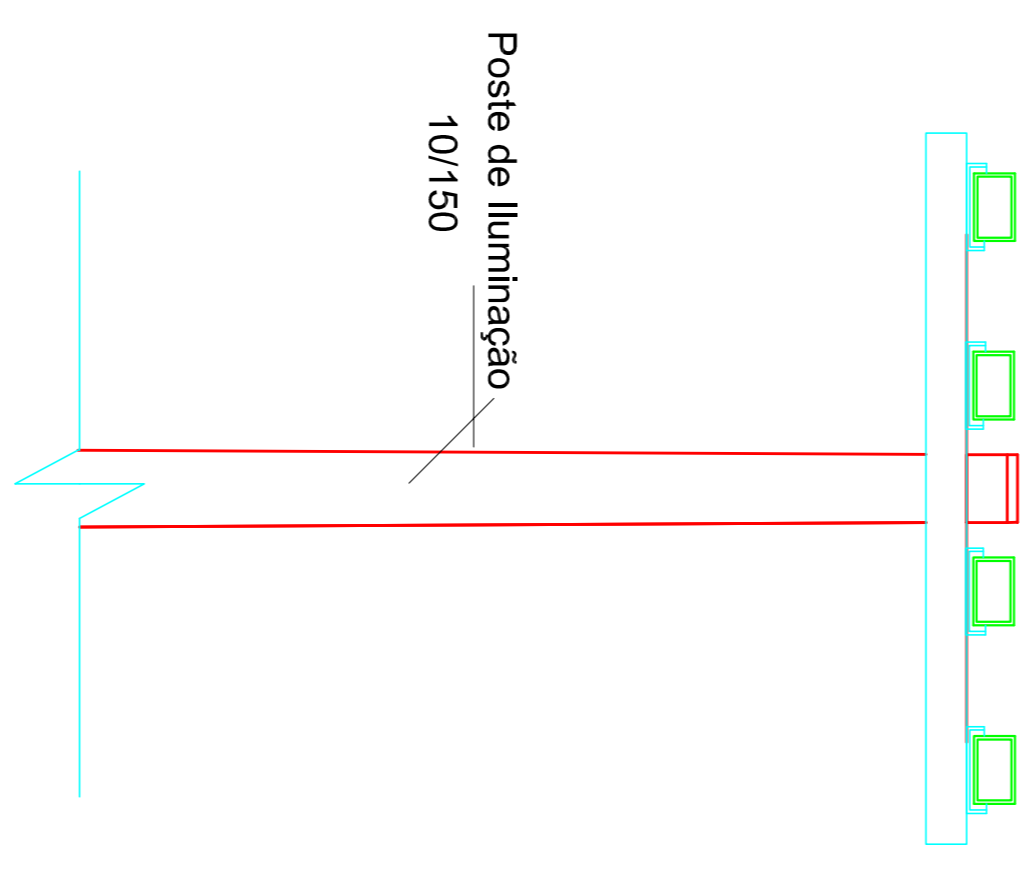
**OBSERVAÇÃO 1**  
 DEVERÁ SER UTILIZADO  
 MATERIAL DE QUALIDADE  
 E CUIDADO ELETRICIDADE  
 E DOS PAINÉIS ALIMENTADORES



**DIAGRAMA UNIFILAR**  
 Sem Escala

## Campo de Futebol

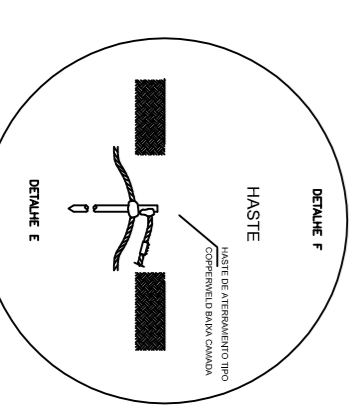
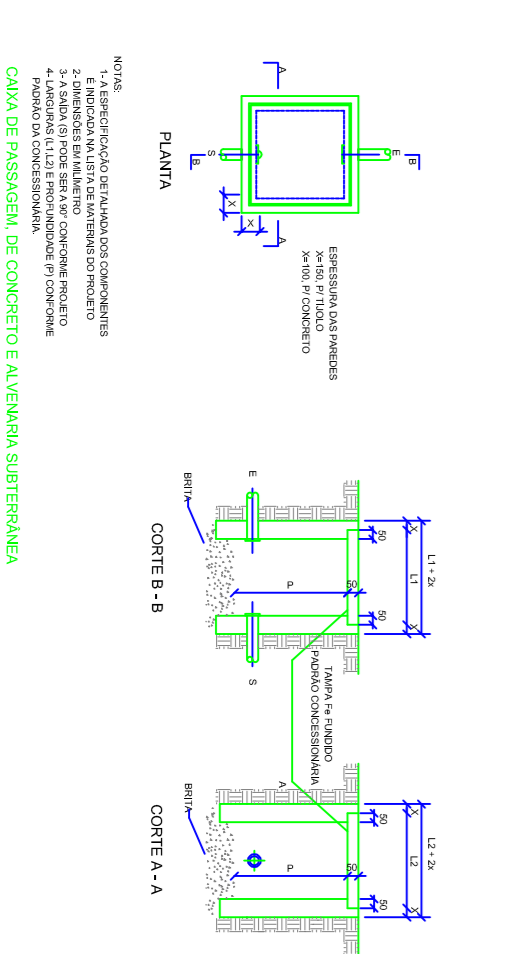
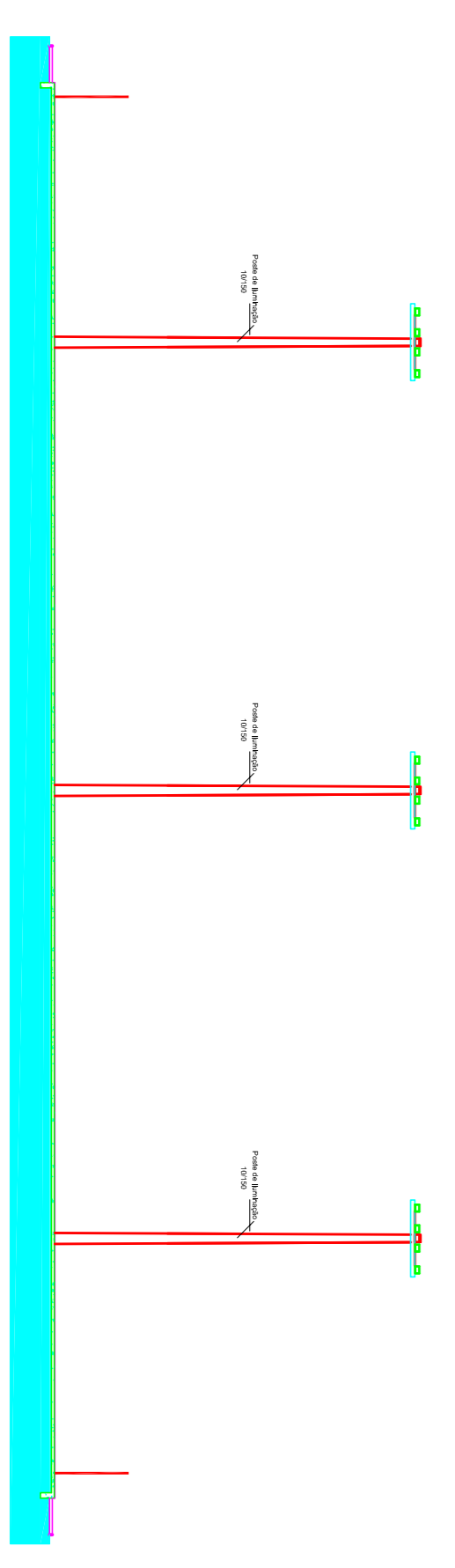
**ESCALA 1/1000**



**DETALHE**  
 Sem Escala

**OBS:** Ler memorial  
 descritivo antes de  
 executar o projeto

### DETALHE CAIXA DE INSPEÇÃO Sem Escala



		<b>PROJETO ILUMINAÇÃO DA PRAÇA ESPORTIVA</b> LINHA VERDEIA SÃO BERNARDO - SC	
<b>Engº FÁBIO ROSSONI</b> (49) 9934-1420		Município de São Bernardino - SC CEP: 89140-000	
ÁREA TOTAL INDICADA	PROJETO ILUMINAÇÃO CAMPO.	PROJETADEIRO	
PROJETO E DETALHES	Engº FÁBIO ROSSONI Engº Fernando CREVALACI (1981)4 TEL: 463934-1420		
PRONOME	TI		
ESCALA:	INDICADA	ANEXO DE CAD.	ILUMINAÇÃO 11/2015
DESENHO	Engº FÁBIO ROSSONI	DATA:	NOVEMBRO 2015