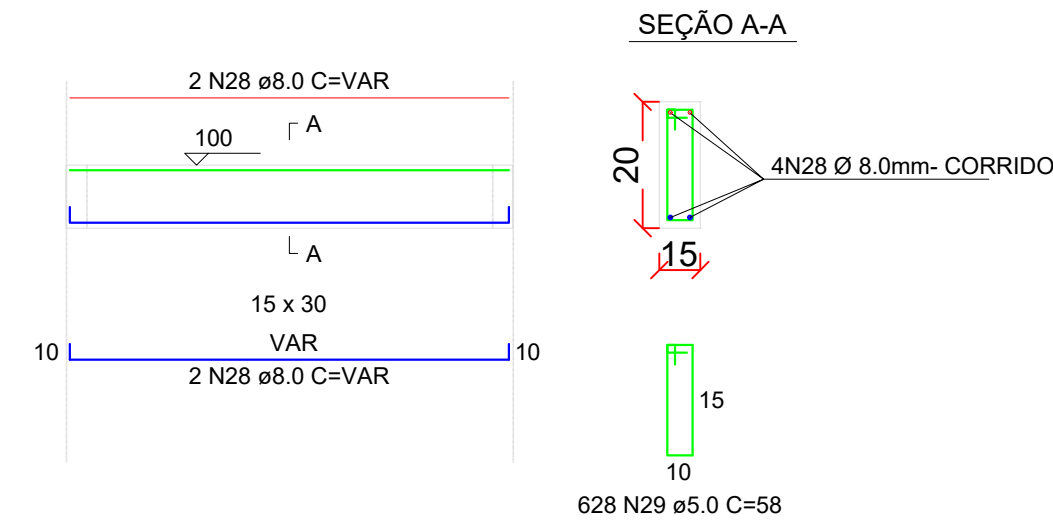


Planta de Vigas Cinta

Escala 1/75

VIGAS CINTAS SEÇÃO TRANSVERSAL

VC01-VC02-VC03-VC04- VC05-
VC06- VC07- VC08- VC09- VC10-
VC11- VC12- VC13- VC14- VC15-
VC16-VC17-VC18-VC19-VC20-
VC21



PLANTA DE FORMA VIGAS CINTA			
NOME	SEÇÃO [CM]	COMPRIMENTO [CM]	NÍVEL [CM]
VC01	15X20	467	100
VC02	15X20	478	100
VC03	15X20	467	100
VC04	15X20	464	270
VC05	15X20	467	100
VC06	15X20	478	100
VC07	15X20	467	100
VC08	15X20	473	100
VC09	15X20	473	100
VC10	15X20	482	100
VC11	15X20	482	100
VC12	15X20	482	100
VC13	15X20	482	100
VC14	15X20	482	100
VC15	15X20	482	100
VC16	15X20	482	100
VC17	15X20	482	100
VC18	15X20	473	100
VC19	15X20	190	270
VC20	15X20	190	270
VC21	15X20	473	100

PLANTA DE FORMA FUNDAÇÃO				
NOME	LARGURA [CM]	COMPRIMENTO [CM]	ALTURA [CM]	NÍVEL [CM]
S1	50	50	40	-50

PLANTA DE FORMA PILARES		
NOME	SEÇÃO [CM]	NÍVEL [CM]
P1	10X20	10

PLANTA DE FORMA VIGAS BALDRAMES			
NOME	SEÇÃO [CM]	COMPRIMENTO [CM]	NÍVEL [CM]
VB01	15X25	467	10
VB02	15X25	478	10
VB03	15X25	467	10
VB04	15X25	464	10
VB05	15X25	467	10
VB06	15X25	478	10
VB07	15X25	467	10
VB08	15X25	473	10
VB09	15X25	473	10
VB10	15X25	482	10
VB11	15X25	482	10
VB12	15X25	482	10
VB13	15X25	482	10
VB14	15X25	482	10
VB15	15X25	482	10
VB16	15X25	482	10
VB17	15X25	482	10
VB18	15X25	473	10
VB19	15X25	190	10
VB20	15X25	190	10
VB21	15X25	473	10



PROJETO ESTRUTURAL

BARRACÃO INDUSTRIAL

ENDEREÇO:	ACESSO ÁREA INDÚSTRIAL
PROPRIETÁRIO:	PREFEITURA MUNICIPAL DE SÃO BERNARDINO - SC CNPJ - 01.612.812/0001-50
RESPONSÁVEL TÉCNICO:	Engº Civil Patrícia Rossoni L. Longo - CREA-SC 098741-9
RESPONSÁVEL TÉCNICO:	Engº Civil Amarildo M. Ribeiro - CREA-SC 156004-7
RESPONSÁVEL TÉCNICO:	Engº Eletricista Charlan Smaniotto Luzzatto - CREA-SC 127695-8
DESENHO CAD:	Eiveltro Jesus Passini - CREA-SC 084559-7 Beatriz Verona Ceni - CREA-SC 136400-2
DESCRIÇÃO	PRANCHA:
PLANTA VIGA CINTA, DETALHES, TABELAS.	02/02
ÁREA TOTAL:	450,00m²
ESCALA:	INDICADA
CONTATO:	E-MAIL: amnoroste@amnoroste.org.br - TEL: (49)3344-1991