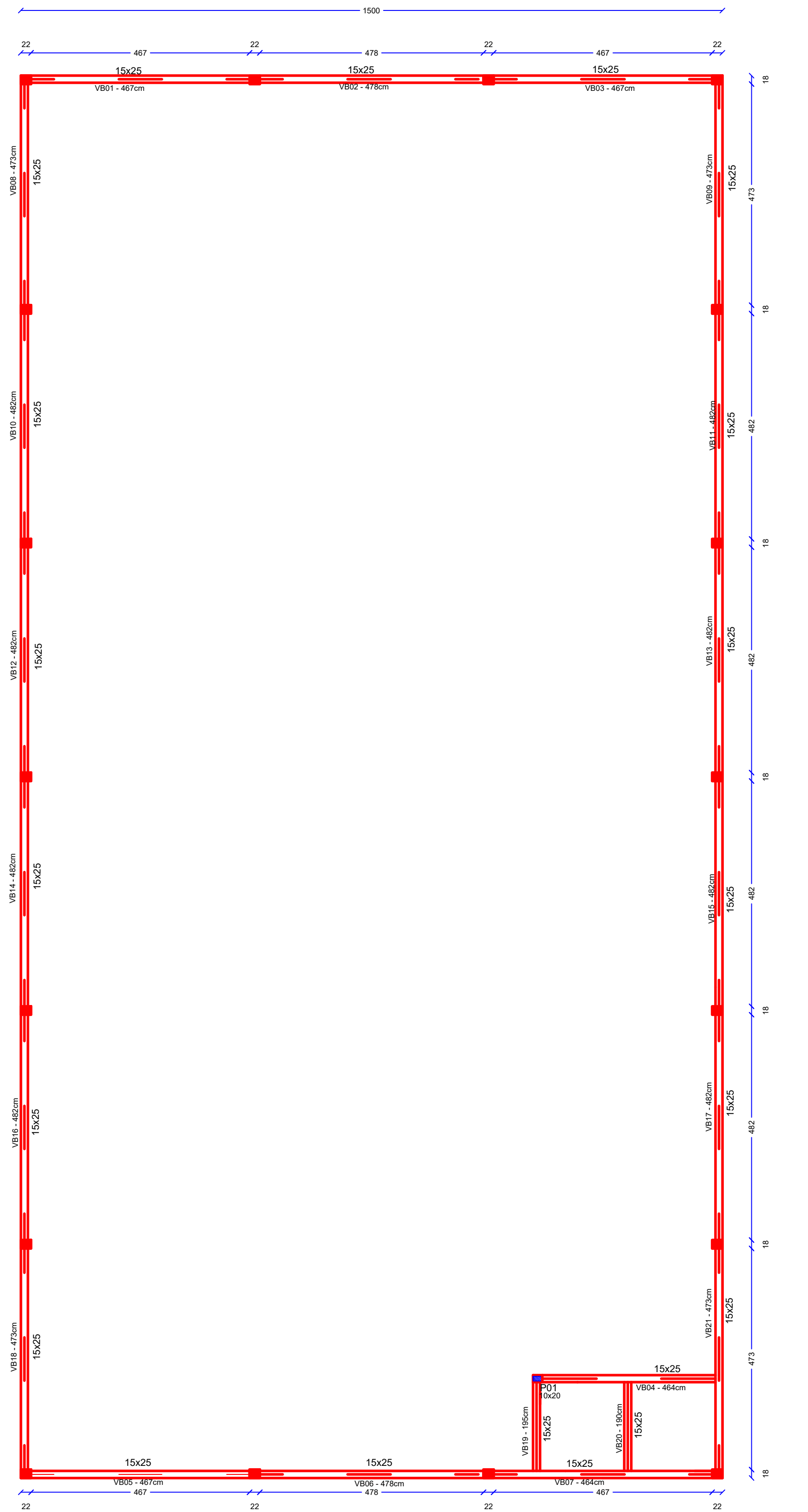


Planta de Localização Fundação

Escala 1/75

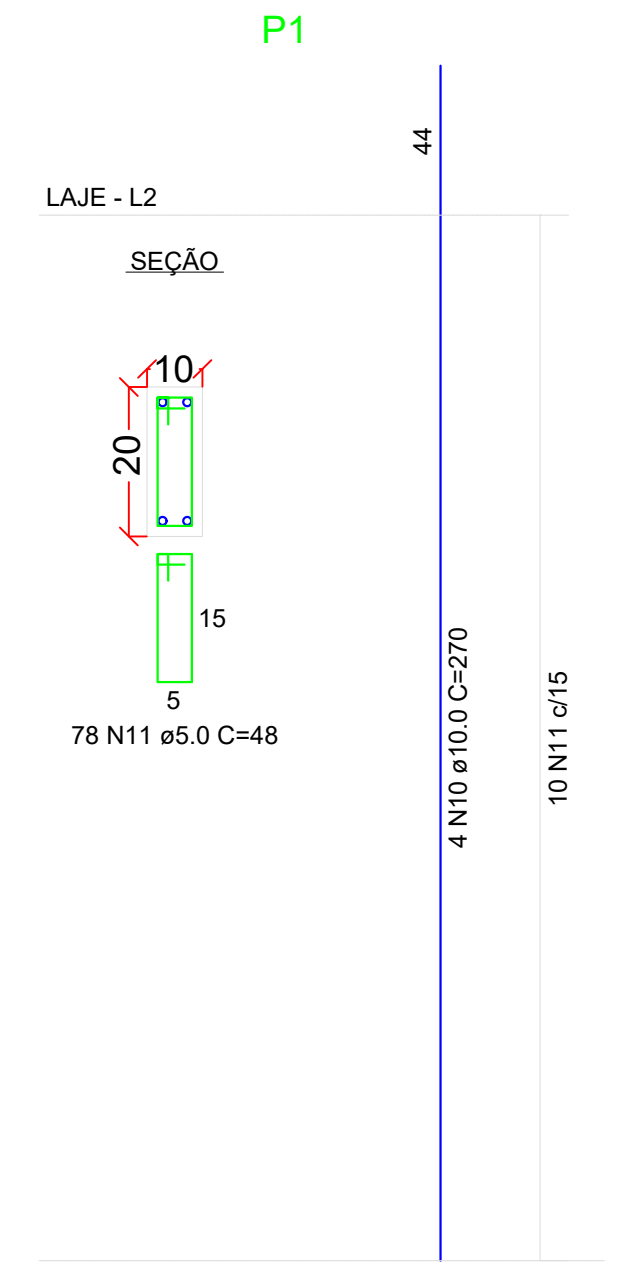


Planta de Forma Baldrame

Escala 1/75

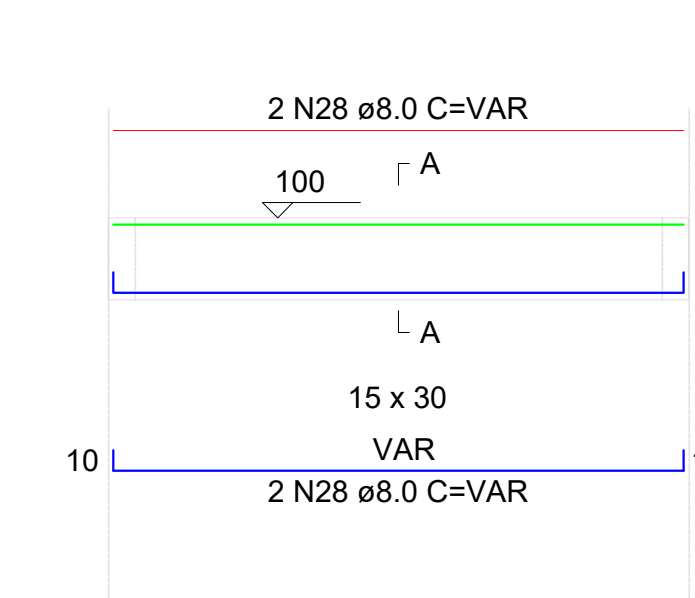
PILARES - TERREO SEÇÃO TRANSVERSAL PILAR

SEÇÃO A-A

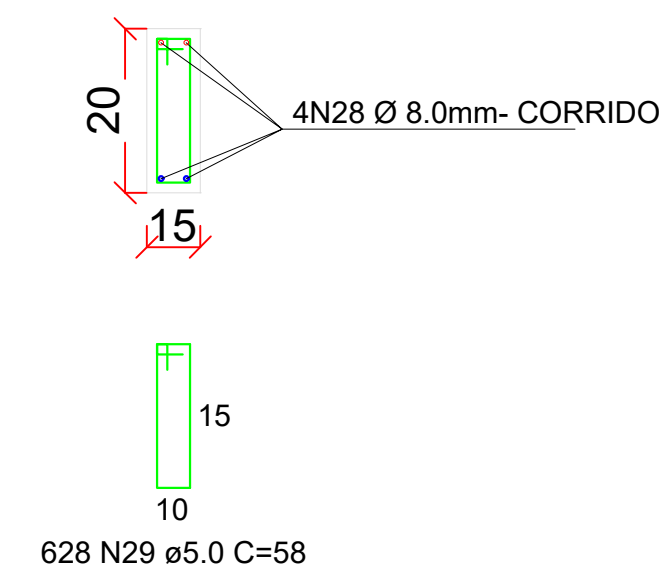


VIGAS CINTAS SEÇÃO TRANSVERSAL

VC01-VC02-VC03-VC04- VC05-
VC06- VC07- VC08- VC09- VC10-
VC11- VC12- VC13- VC14- VC15-
VC16-VC17-VC18-VC19-VC20-
VC21



SEÇÃO A-A

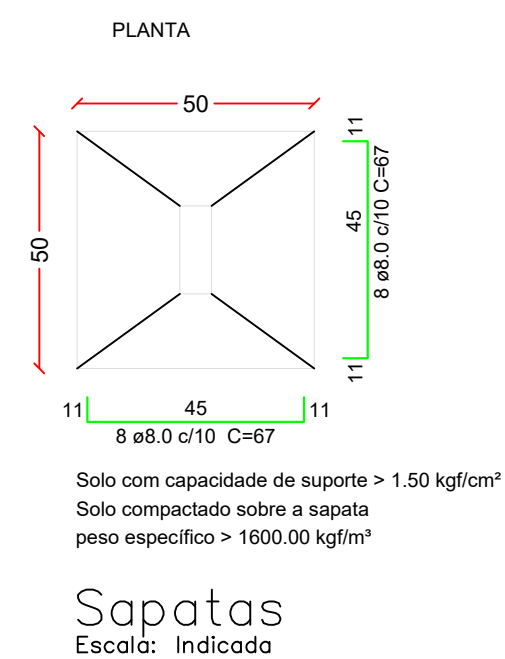
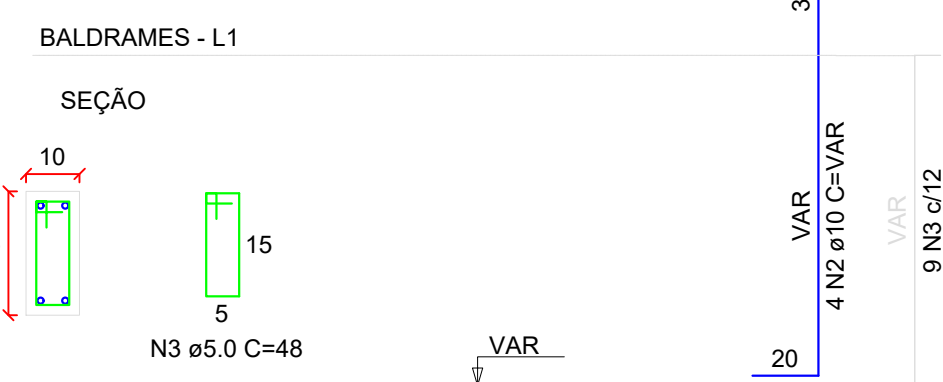


PROJETO ESTRUTURAL

BARRACÃO INDUSTRIAL

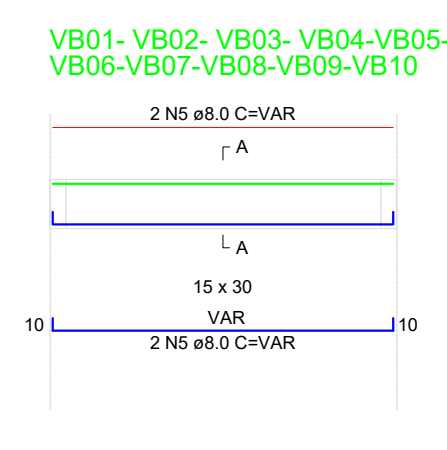
ENDEREÇO:	ACESSO ÁREA INDÚSTRIAL	
PROPRIETÁRIO:	PREFEITURA MUNICIPAL DE SÃO BERNARDINO - SC CNPJ - 01.612.812/0001-50	
RESPONSÁVEL TÉCNICO:	Engº Civil Patricia Rossoni L. Longo - CREA-SC 098741-9	
RESPONSÁVEL TÉCNICO:	Engº Civil Amarildo M. Ribeiro - CREA-SC 156004-7	
RESPONSÁVEL TÉCNICO:	Engº Eletricista Charlan Smaniotto Luzzatto - CREA-SC 127695-8	
DESENHO CAD:	Eiveltro Jesus Passini - CREA-SC 084559-7 Beatriz Verona Ceni - CREA-SC 136400-2	
DESCRIÇÃO	PLANTA LOCAÇÃO FUNDAÇÃO, PLANTA FORMA BALDRAME, DETALHES.	PRANCHA: 01/02
ÁREA TOTAL:	450,00m²	ESCALA: INDICADA
CONTATO:	E-MAIL: amnoroste@amnoroste.org.br - TEL: (49)3344-1991	

ARRANQUE PILAR



VIGAS BALDRAMES SEÇÃO TRANSVERSAL

SEÇÃO A-A



VB11- VB12- VB13- VB14- VB15-
VB16- VB17- VB18- VB19- VB20-
VB21

