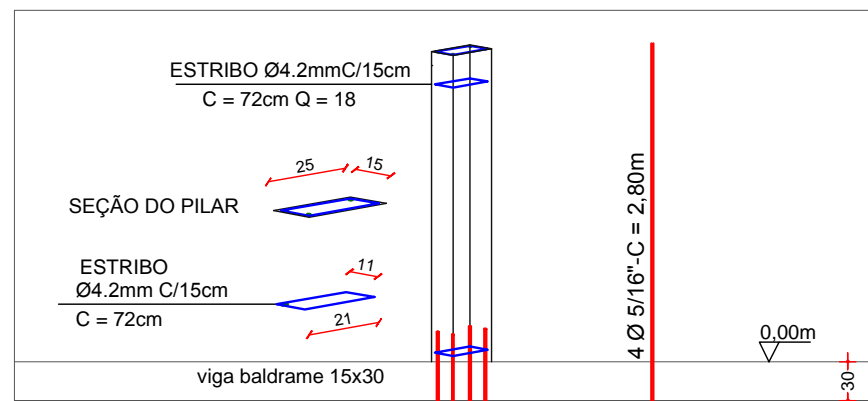


PILARES P1 a P12

Concreto FCK: 20MPa



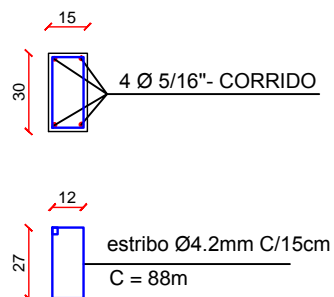
Detalhe Pilares

Escala : 1/50

VIGAS BALDRAMES

Concreto FCK: 20MPa

VIGAS BALDRAMES (15X30)

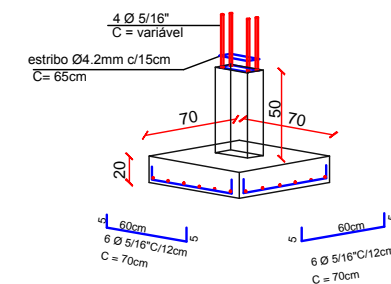


Detalhe Vigas

Escala : 1/50

SAPATAS S1 a S15

Concreto FCK: 20MPa



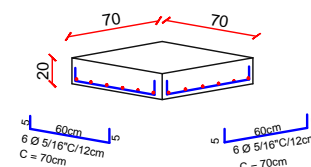
Detalhe Sapatas

Escala : 1/50

SAPATAS S16 a S17

Concreto FCK: 20MPa

* Sapata para sustentação viga baldrame



Detalhe Sapatas

Escala : 1/50

RELAÇÃO DE MATERIAIS FUNDAÇÕES - SAPATAS PLAYGROUND		
Concreto Fck 25MPa	1,23	m³
Vergalhão CA-50 8,00mm	16,59	Kg

RELAÇÃO DE MATERIAIS FUNDAÇÕES - SAPATAS COBERTURA ENTRADA		
Concreto Fck 25MPa	1,18	m³
Vergalhão CA-50 8,00mm	39,82	Kg

RELAÇÃO DE MATERIAIS VIGAS BALDRAME PLAYGROUND		
Concreto Fck 25MPa	1,35	m³
Vergalhão CA-60 5,00mm	27,24	Kg
Vergalhão CA-50 8,00mm	47,56	Kg
Formas	18,06	m²

RELAÇÃO DE MATERIAIS PILARES - EXECUTADOS "IN-LOCO"		
Concreto Fck 25MPa	1,13	m³
Vergalhão CA-60 5,00mm	88,70	Kg
Vergalhão CA-50 8,00mm	53,09	Kg
Formas	24,00	m²

PLANTA DE FORMA VIGAS BALDRAME			
NOME	SEÇÃO [CM]	COMPRIMENTO [CM]	NÍVEL [CM]
VB01	15X30	1170	-30
VB02	15X30	1170	-30
VB03	15X30	335	-30
VB04	15X30	335	-30

PLANTA DE FORMA PILARES		
NOME	SEÇÃO [CM]	NÍVEL [CM]
P1	15x25	10
P2	15x25	10
P3	15x25	10
P4	15x25	10
P5	15x25	10
P6	15x25	10
P7	15x25	10
P8	15x25	10
P9	15x25	10
P10	15x25	10
P11	15x25	10
P12	15x25	10

PLANTA DE FORMA FUNDAÇÃO				
NOME	LARGURA [CM]	COMPRIMENTO [CM]	ALTURA [CM]	NÍVEL [CM]
S01	70	70	20	-50
S02	70	70	20	-50
S03	70	70	20	-50
S04	70	70	20	-50
S05	70	70	20	-50
S06	70	70	20	-50
S07	70	70	20	-50
S08	70	70	20	-50
S09	70	70	20	-50
S10	70	70	20	-50
S11	70	70	20	-50
S12	70	70	20	-50
S13	70	70	20	-50
S14	70	70	20	-50
S15	70	70	20	-50
S16	70	70	20	-50
S17	70	70	20	-50



CONCLUSÃO ESCOLA PADRÃO FNDE 6 SALAS DE AULA

Engº Civil Bruna Henrique
CREA-SC 154937-0

REFERENTE: PROJETO ESTRUTURAL

Detalhes Sapatas, Pilares e Vigas.

DESENHO CAD:

Elivetro J. Passini
Crea-SC-084559-7

PROPRIETÁRIO

PREFEITURA MUNICIPAL DE SÃO BERNARDINO

CNPJ Nº 01.612.812/0001-50

VISTO:

ESCALA:

Indicada

ÁREA:

Indicada

NÚMERO DA PRANCHA

CONCLUÍDO:

LOCAL:

RUA DA PRAIA - CENTRO - SB-SC

09/12